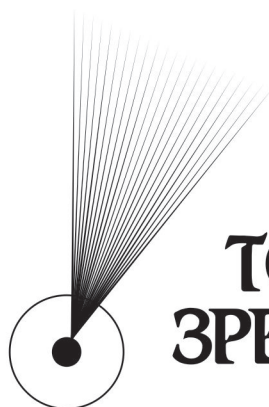
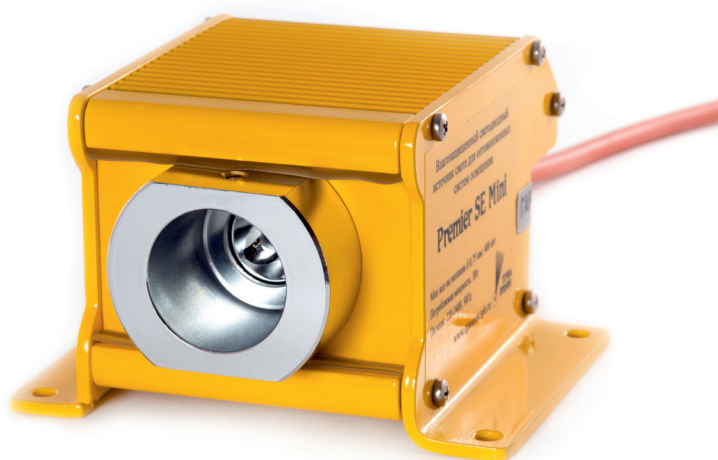


Светодиодный источник света для  
оптоволоконных систем освещения

# Premier SE Premier SE Mini



ТОЧКА  
ЗРЕНИЯ



паспорт  
гарантийный талон

# Общие сведения

Premier SE и Premier SE Mini являются источниками света для оптоволоконных систем освещения. Данные модели изготовлены для использования в помещениях ванных комнат, саун, бань, спа и других помещений с повышенной влажностью и температурой.

Premier SE Mini - монохромная влагозащищенная модель

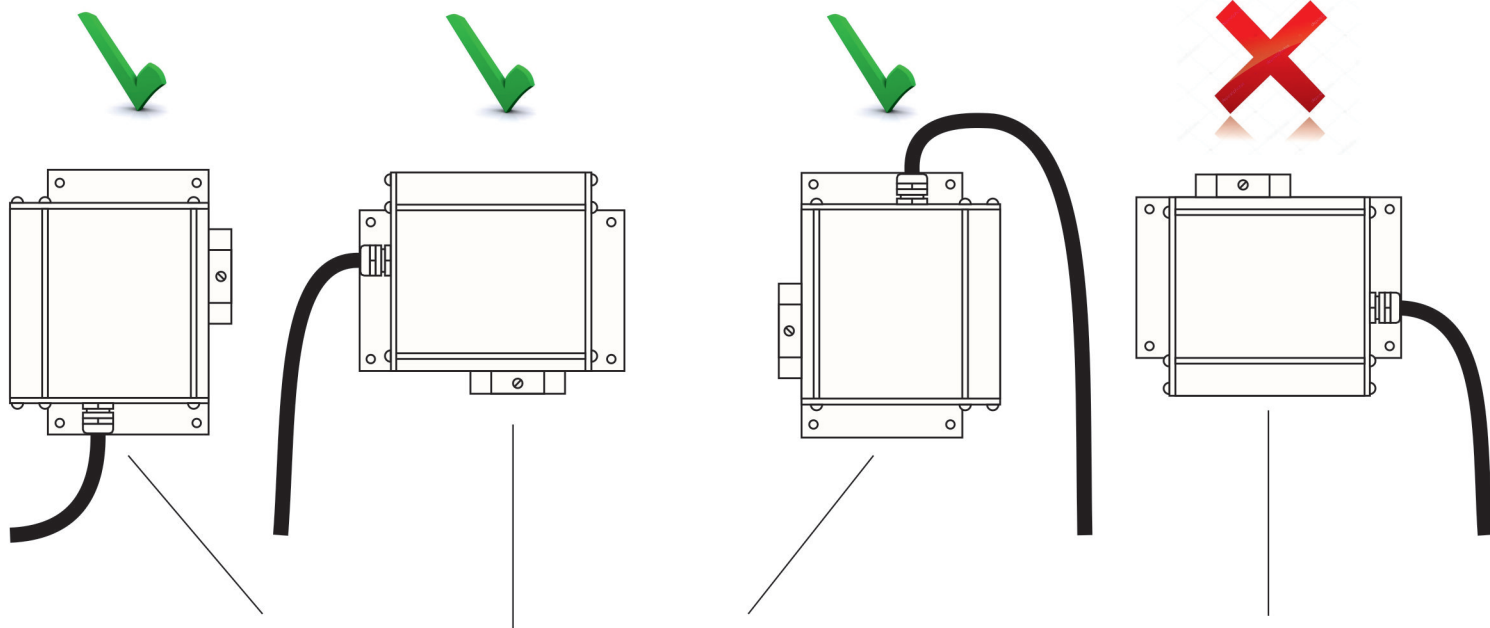
Premier SE - монохромная влагозащищенная модель с увеличенным световым потоком и встроенным микропроцессорным управлением.

## Условия монтажа и эксплуатации

Гарантирована нормальная работа проектора при температуре окружающей среды до  $+70^{\circ}\text{C}$  и влажности до 100%. В помещении сауны или бани проектор монтируется на стену, расстояние от пола не должно превышать 50-60 см. Расстояние от проектора до печи должно быть не менее 1 метра.

Подключение питающего (черного) кабеля к электросети осуществляется через влагозащищенную разводную коробку (в комплект не входит). Красный кабель - управляющий, подключается на нормально разомкнутую кнопку (в комплект не входит). Общий ввод оптоволоконного кабеля вставляется до упора в отверстие на передней части проектора и фиксируется стопорным винтом..

Муфта общего ввода должна соответствовать данной модели источника света. Установка общего ввода и обработка волокна должна проводиться квалифицированными специалистами.



**Предпочтительные положения проектора Premier SE при монтаже**

**Так устанавливать НЕЛЬЗЯ**

**При проектировании и монтаже необходимо предусмотреть возможность доступа к источнику света!**

При соблюдении условий эксплуатации проектор обслуживания и ухода не требует.

# Управление Premier SE

Проектор оборудован микропроцессорной регулировкой яркости.

Управление осуществляется нормально разомкнутой кнопкой, подключённой на кабель красного цвета:

- короткое нажатие на кнопку      - вкл. / выкл. проектора
- удержание кнопки                      - плавное изменение яркости.

При отключении питания текущий уровень яркости будет занесен в память.

## Запрещается

Разбирать проектор, вставлять посторонние предметы в отверстие для общего ввода, подвергать механическому и химическому воздействию, погружать в воду и лить воду на корпус проектора. Эксплуатировать при наличии внешних повреждений корпуса и/или питающего кабеля. Эксплуатировать при температурах превышающих разрешенные параметры.

## Технические характеристики

Напряжение питания Premier SE Mini ..... 220-240 В, 50 Гц

Напряжение питания Premier SE .....  12 В

Потребляемая мощность

Premier SE ..... 6 Вт

Premier SE Mini ..... 3,3 Вт

Световой поток

Premier SE (2700-3000 К) ..... до 400 Лм

Premier SE Mini (2700-3000 К) ..... до 250 Лм

Срок службы светодиода ..... 50000 часов

Диапазон рабочих температур ..... от - 40 до + 70°C

Класс защищенности ..... IP 54

Вместимость оптического

волокна 0,75 мм ..... 500 шт.

Габаритные размеры ДхШхВ

Premier SE ..... 140x120x70 мм

Premier SE Mini ..... 120x100x70 мм

Вес ..... 0,65 кг



# Гарантийные обязательства

Производитель гарантирует нормальную работу изделия при правильной эксплуатации в течение 24 месяцев с даты продажи.

В течение всего гарантийного срока производитель бесплатно устраняет неисправности изделия, возникшие по вине производителя или заменяет его полностью.

Гарантийный ремонт осуществляется по фактическому адресу производителя.

Производитель не компенсирует расходы связанные с демонтажем неисправного изделия, подлежащего гарантийному ремонту.

## Изделие не подлежит гарантийному ремонту в следующих случаях:

1. Несоблюдение настоящей инструкции по эксплуатации
2. Наличие на изделии механических повреждений
3. Наличие следов воздействия агрессивных веществ
4. Наличие следов вмешательства в работу изделия
5. Повреждение гарантийных наклеек

Дата продажи: \_\_\_\_\_

Продавец: \_\_\_\_\_

К работоспособности и внешнему виду изделия претензии отсутствуют.

Подпись покупателя:

\_\_\_\_\_



191014, г. Санкт-Петербург, ул. Жуковского, 18, оф.44  
тел. +7 (812) 579-1991, 579-2380, 337-5144  
e-mail: info@optosvet.spb.ru